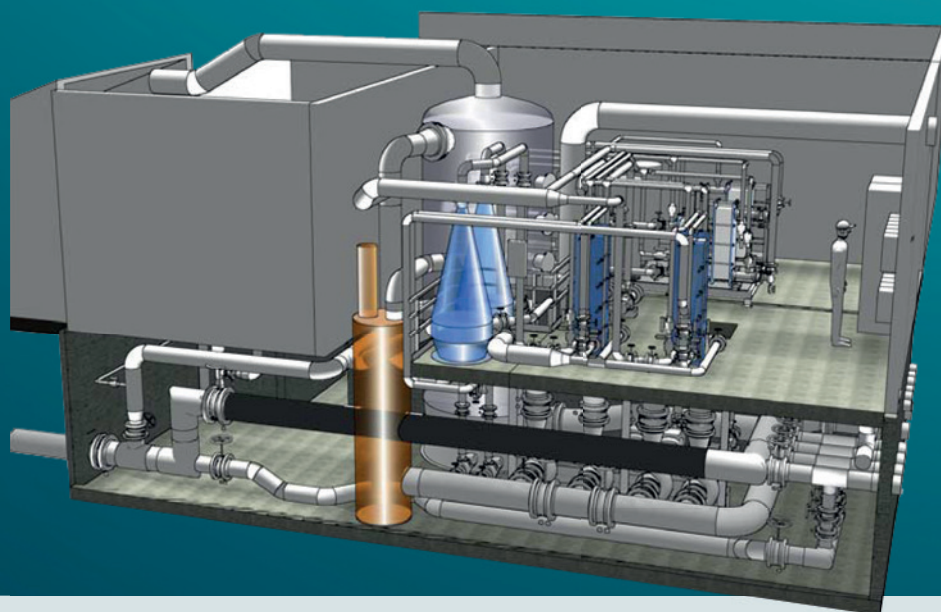


# Prosjektering

Norges fremste miljø for prosjektering av settefiskanlegg



Kompetansen som er samlet hos oss i Ålesund utgjør et sterkt kompetansesenter innen prosjektering og bygging av settefiskanlegg i Norge.

- Totalleverandør av settefiskanlegg.
- Spesialkompetanse på vannbehandling.
- Garanterer høy vannkvalitet og et funksjonelt anlegg til både resirkulering og gjennomstrømning.
- Høy vannkvalitet gir lav fiskedødelighet og optimal økonomi for oppdretteren.
- En meget høy andel av returnerende kunder er et godt parameter på våre kunders tilfredshet.



ARTEC  
AQUA

# Prosjektering/dimensjonering

---

## VI TILBYR

### Produksjonsplanlegging

Artec Aqua AS har omfattende erfaring med produksjonsplanlegging. Basert på tilgjengelige vannmengder, temperaturer, produksjonsenheter, tillatelser og øvrige forhold kan vi bidra til en optimalisert produksjonsplan til ethvert anlegg. Vi har bidratt i produksjonsplanleggingen til flere av landets største produksjonsenheter for settefisk.

### Budsjettering

Vi har mye erfaring med alt fra utbedring og nybygg av settefiskanlegg, og kan bistå med budsjettering med høy grad av nøyaktighet.

### Prosjektledelse

- Våre prosjektledere vil være kundens kontaktperson under hele prosessen fra planlegging og design til leveranse, oppstart og overlevering.
- Vi er trygge og solide innen prosjektledelse, og bruker gode verktøy for prosjektledelse i små og store prosjekt for næringen.
- I omfattende totalentreprise-prosjekter benytter vi ekstern prosjekteringsleder som koordinerer underleverandører av f.eks. bygg, grunnarbeid, VVS, elektro og prosess utstyr. Vi har i dag et nært samarbeid med rådgivende ingeniører i byggeteknikk fra Moldskred AS.

### Prosjektering

- **PFD:** Process Flow Diagram. Vi går grundig gjennom PFD sammen med kunden for å avklare hvordan anlegget skal fungere, og er da klar til å gå videre med prosjekteringsprosessen.
- **P&ID:** Piping & Instrumentation Diagram. Vi utarbeider P&ID med bakgrunn i PFD, der alt av styring og funksjonalitet fremgår. P&ID danner et godt grunnlag for samarbeid mot andre aktører som elektriker, automasjonstekniker, rørlegger og annet montasjepersonell.

- **Planløsning i 3D:** Planløsningene tegner vi i 3D. Det skaper et godt grunnlag for dialog med kunde og andre aktører fordi installasjonen kan visualiseres i det aktuelle anlegget. I tillegg gir 3D-tegningene en unik mulighet til å kvalitetssikre prosjekteringen mot kryssende problemstillinger.
- **Isometri:** Basert på 3D-tegningene lager vi isometritegninger. Disse er nøyaktige tegninger for produksjon og montering av rør. Isometritegninger utgjør den mest optimale standarden ved både preproduksjon og montering av rør.

### Delentreprise / Teknisk total entreprise.

Vi har lang erfaring som leverandør av prosessutstyr til settefisknæringen. Vanligvis ønsker kunden at vi tar oss av alt fra prosjektering til montasje. Til montasjearbeidet benytter vi både egne montører og strategiske samarbeidspartnere.

### Totalentreprise

Vi har lang erfaring som leverandør av prosessutstyr til settefisknæringen. Vanligvis ønsker kunden at vi tar oss av alt fra prosjektering til montasje. Til montasjearbeidet benytter vi både egne montører og strategiske samarbeidspartnere.

### Produktutvikling

Utviklingsavdelingen vår har i en årrekke spilt på lag med oppdretterne for å forbedre produkter og prosesser innen vannbehandling. Dette har resultert i et utvalg egenutviklede produkter.