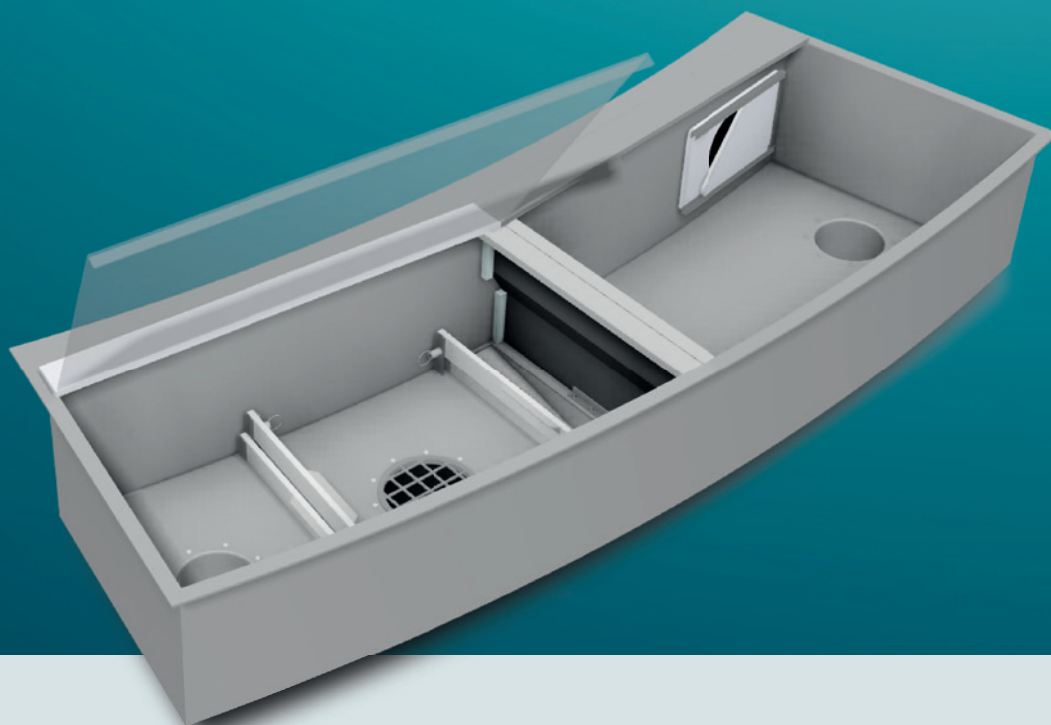


FishTrap

Oppsamler for dødfisk og fôrrester



RESIRKULERINGSKONSEPT

Behovet for å rømme kar fra gangbaner fra oversiden av karet forsvinner med en slik løsning og røkterens arbeids-situasjon og sikkerhet blir vesentlig forbedret. Løsningen er i tillegg et bidrag til økt fiskevelferd, da personell på gangbaner stresser fisken.

FORDELER:

- Løsningen er med på å redusere investeringskostnadene på nye anlegg siden behovet for gangbaner over karene utgår.
- FishTrap er en oppsamler som tar ut dødfisk og forrester på yttersiden av karet.
- FishTrap kan tilpasses og ettermonteres på de fleste kartyper.

Driftsleder Arild Nordal

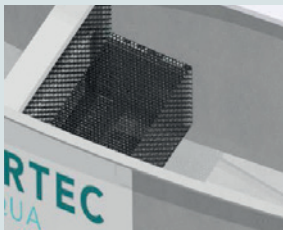
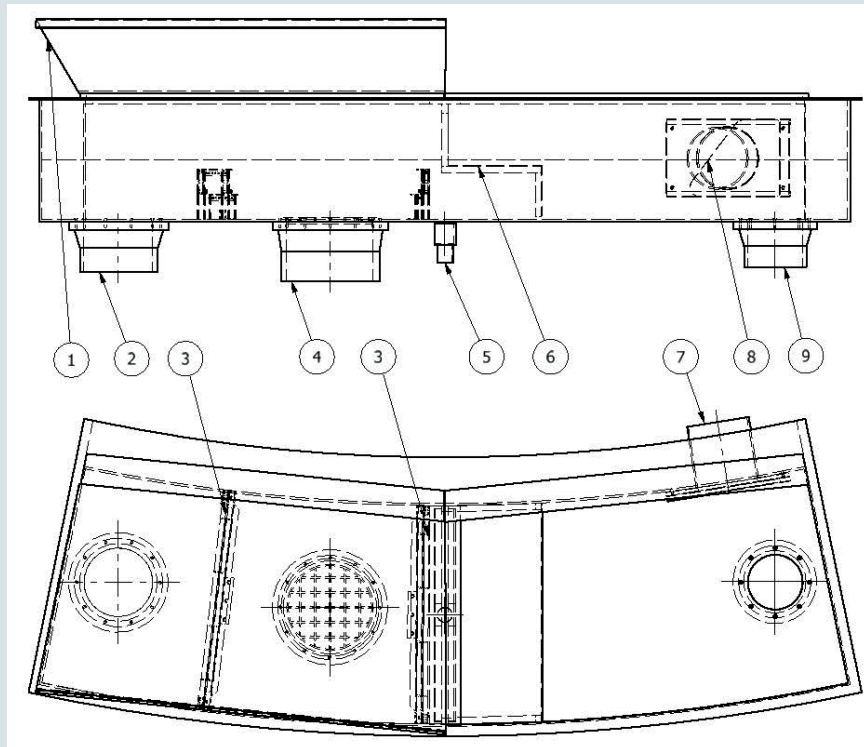
Firda Settefisk

<Med FishTrap opplever vi en markant reduksjon av stressnivå og langt enklere håndtering av dødfisk.>

Fishtrap

KOMPONENTER

1. Transparent luke
2. Vanninntak
3. Avtakbar, justerbar terskel
4. Overflow/vannutløp
5. Utløp for vann, smuss og forrester
6. Rist
7. Gjennomgang fra kar til FishTrap
8. Regulerbar åpning for vann-/fiskgjennomstrøming fra/til kar og FishTrap
9. Vann og dødfisk fra bunnsil i kar til FishTrap



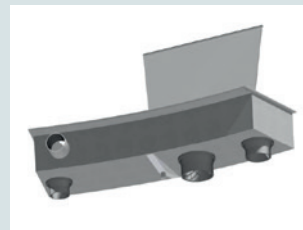
Rist hvor dødfisk enkelt kan plukkes vekk.



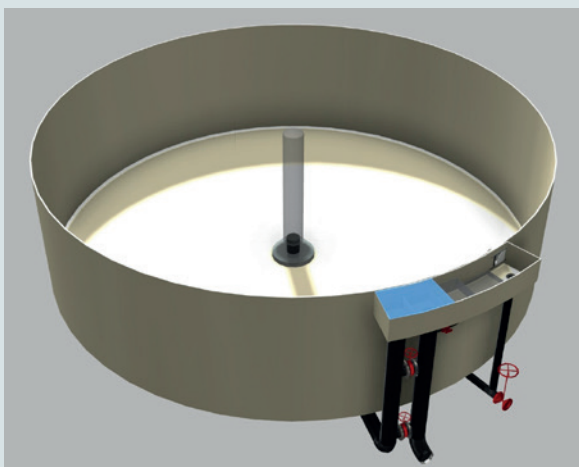
Regulerbar åpning i gjennomgangen mellom kar og FishTrap



Justerbare terskler



FishTrap fra under-/baksiden



FishTrap montert på kar med tilhørende rørplegg.

